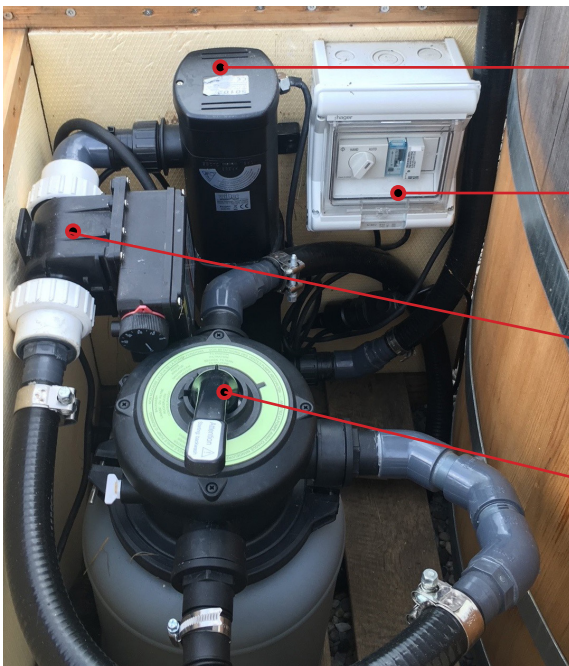


Bedienungsanleitung Hot-Tub Filteranlage

Übersicht und Anordnung



UV-Filtration

Im Schauglas sieht man, ob die Lampe auch funktioniert. (am besten bei Dunkelheit)

Schaltkasten mit Wahlschalter AUTO/MAN (steht im Betrieb auf AUTO), Schaltuhr, Relais.

Heizung thermostatisch regelbar.

Ist zur Konstant-Haltung der Temperatur gedacht, z.B. 5°C im Winter, damit nichts einfriert.

Betriebswählhebel. Steht immer auf "Filtern", ausser bei Wartungs-Vorgängen.



Pumpe mit Vorfilter

Bei sichtbarer, starker Verschmutzung Vorfilter reinigen. Pumpe muss dabei ausgeschaltet sein und der Systemhahn geschlossen.

Ablasshahn (immer geschlossen ausser bei Wasserwechsel)

Systemhahn (immer offen ausser bei Reinigung Vorfilter)

Betrieb:

- o Die Filter-Anlage muss permanent mit 220V/AC versorgt werden.
- o Empfohlen & voreingestellt ist ein automatischer Betrieb von 6 Stunden pro 24 Std. in der Nacht, von 00:00 bis 06:00, gesteuert via die 24 Std. Schaltuhr. So wird das Wasser direkt nach Gebrauch am Abend regeneriert und ist am Morgen wieder klar für das nächste Hot Tub Vergnügen bereit.
- o Bei starker Verschmutzung, nach Kinder-Party oder ähnlichem, empfiehlt sich ein Dauerbetrieb, bis das Wasser wieder klar ist. D.h. ca. 8-12 Std. Dies kann via Wahlschalter auf Man aktiviert werden.
- o Bei Dauerfrost (24 Std permanent unter 0°C) muss die Anlage auf MAN durchlaufen, ansonsten besteht Gefahr für Frost-Schäden

Wartung:

- o Der Sand-Filter muss periodisch rückgespült werden. Das sobald Wasser-Durchsatz markant abnimmt (muss wöchentlich via Wahlschalter auf MAN überprüft werden).
Vorhang:
 - Hebel von Filtern auf Rückspülen stellen & Pumpe via MAN für ca. 2 min. starten bis Wasser klar aus Ablass-Schlauch kommt, dann Pumpe stop via AUTO Pos.
 - Hebel von Rückspülen auf Spülen stellen & Pumpe via MAN für ca. 2 min. starten bis Wasser klar aus Ablass-Schlauch kommt, dann Pumpe stop via AUTO Pos.
 - Hebel wieder auf Filtern & Pumpe via MAN und überprüfen ob Wasser-Durchsatz nun wieder normal ist.
- o Wenn nicht, ist der Vorfilter bei der Pumpe zu reinigen.
 - Dazu Pumpe ausschalten & Systemhahn Schließen, den Klarsicht-Deckel vorsichtig mit grosser Rohrzange im Gegenuhrzeigersinn anlösen (ca 5°) und dabei mit der andern Hand bei Ansaug gegenhalten.
 - Deckel von Hand abschrauben. Das Filter-Sieb herausnehmen und gut mit Bürste reinigen, sowie wieder einsetzen, mit Loch in Richtung Ansaug (hat Raste unten). Dass dabei etwas Wasser überläuft, hilft Ablagerungen im Filter-Gehäuse auszuschwemmen was gut ist.
 - O-Ring in Rille oben ausrichten
 - Deckel innen & O-Ring gut mit Silikon-Spray behandeln.
 - Deckel von Hand aufsetzen mit Pfeil schräg Richtung Isolation von Kiste.
 - Deckel von Hand im Uhrzeigersinn festziehen, bis Pfeil parallel zu Fluss-Richtung ist.
- o Die UV-Lampe sollte je nach Betriebs-Stunden nach 12 Monaten gewechselt werden, da die Leistung kontinuierlich abbaut.
- o Der Sand im Filter sollte je nach Betriebs-Stunden nach 12 Monaten gewechselt werden, da auch nach dem Rückspülen immer noch Verunreinigungen übrigbleiben.
- o Wir empfehlen dazu einen entsprechenden Wartungs-Vertrag mit uns abzuschließen. Damit wir Ihre Anlage periodisch vor Ort warten können.

Anmerkung: Ohne Wartungs-Vertrag ist kaum eine Gewährleistung unsererseits für einen effizienten Betrieb möglich.